

売地

466.15坪

価格 163,152,500円

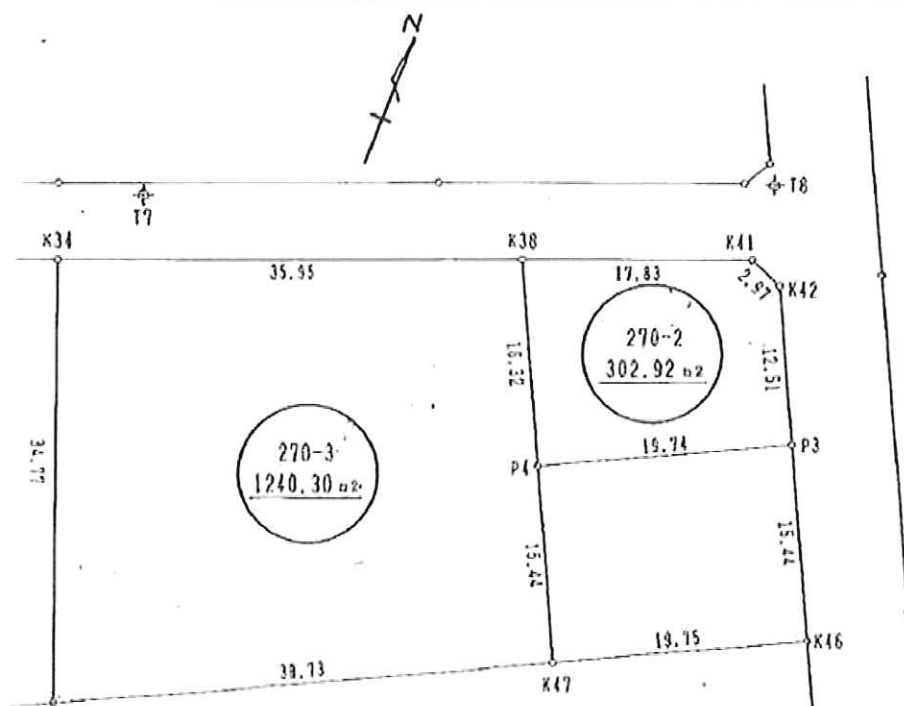
埼玉新都市交通 吉野原駅

徒歩6分

坪単価 35万円

所在 埼玉県さいたま市北区吉野町2丁目

- ☆ 人気の吉野町工業団地内！！
- ☆ 工場・倉庫建築可能！！
- ☆ 国道16号まで380m！！
- ☆ 国道17号まで1km！！
- ☆ アクセス良好！！
- ☆ 駅まで徒歩6分！！



土地	地目	畑
	地積	1,541.00㎡(466.15坪) (公簿)
	私道負担(持分)	-
	接道状況	北6m 公道に約53m接道 東8m 公道に約12m接道
	権利	所有権
	都市計画	市街化区域
	用途地域	工業地域
	建ぺい率	60%
	容積率	200%
	セットバック	無
建築条件	-	
現況	駐車場	
引渡	2009年12月下旬	
設備	公営水道/プロパンガス/本下水	
	備考	
物件コード		0112424-0000003

図面と現況が異なる場合は現況を優先させていただきます

シスコム株式会社

〒362-0004 埼玉県上尾市須ヶ谷1丁目161-1

<http://www.siscom-trust.com/>

TEL 048-776-3739

FAX 048-776-0207

埼玉県知事(4)第17321号

取引態様	仲介
手数料	分かれ

情報公開日

2009年12月05日