

賃貸一戸建

4SLDK

賃料

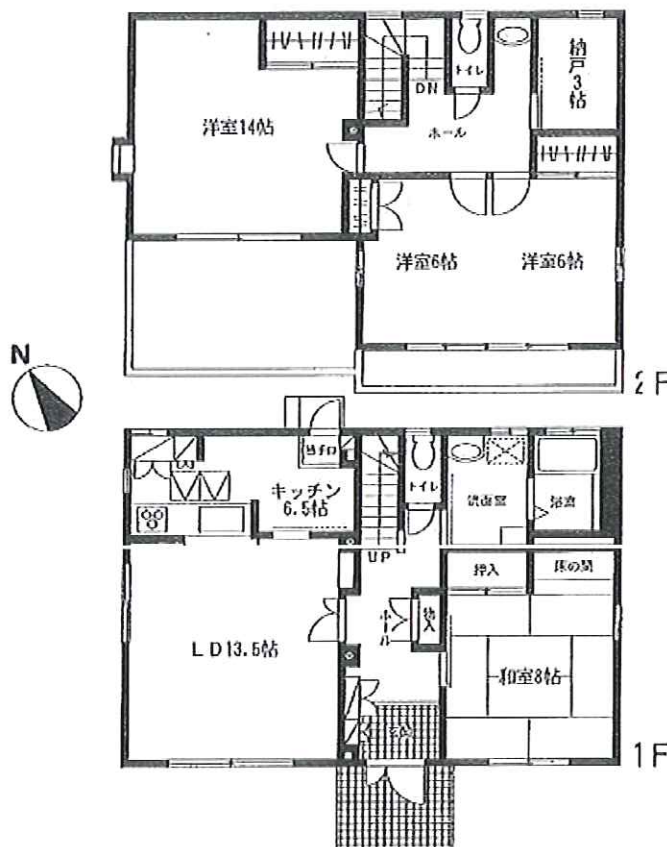
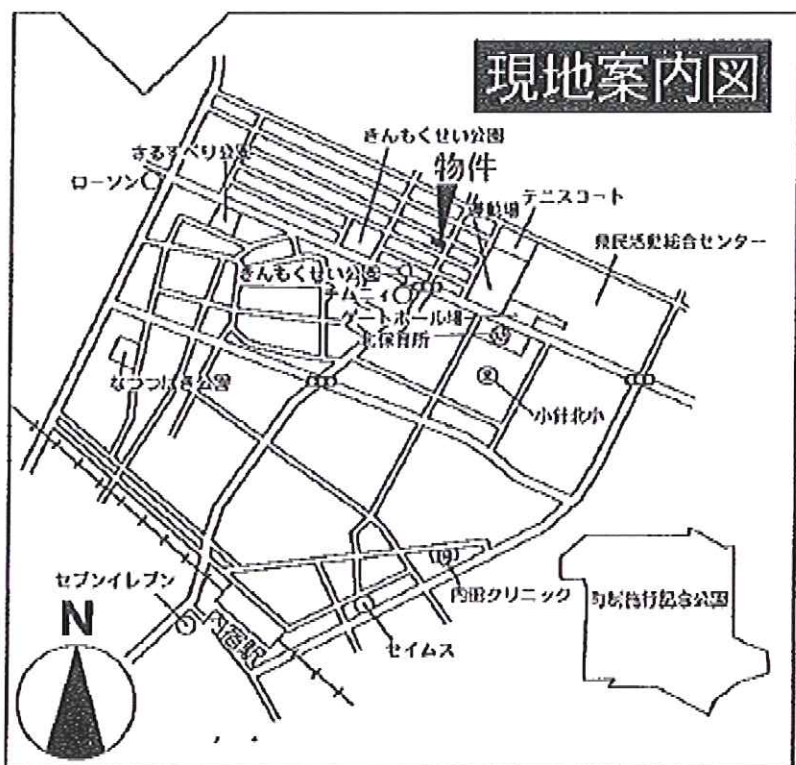
115,000円

埼玉新都市交通

内宿駅

徒歩11分

- ☆ 大手メーカー施工物件！！
- ☆ 区画整理地内で住環境抜群！！
- ☆ 人気の小針北小学校区内！！
- ☆ 車3台駐車可
- ☆ コンビニ・ドラッグストア
大型スーパーまで至近！！



所在	埼玉県北足立郡伊奈町大字小針新宿1612-1		
名称	伊奈町小針新宿貸家		
建物	専有面積	135.24㎡(40.91坪)	
	間取	4SLDK	
	構造	鉄骨造	
	所在階/階建	-/2階建	
	向き	南西	
	築年月	1997/10	
契約条件	管理費	5,000円(月額)	
	礼金	1ヶ月	
	敷金	3ヶ月	
	償却・敷引金	-	
	更新料	-	
	住宅保険料	20,000円/2年	
	契約期間	2年	
	契約種別	定期借家権(再契約可能)	
	入居可能日/現況	2010年01月上旬/居住中	
駐車場	空有(3台)		
設備	公営水道/都市ガス/下水/専用バス/専用トイレ/バス・トイレ別/シャワー/ガスコンロ/システムキッチン/給湯/追い焚き/洗髪洗面化粧台/室内洗濯機置場/CATV/専用庭/出窓/バルコニー/フローリング/駐輪場あり/インターネット対応/バリアフリー/温水洗浄便座/ペット対応		
備考	ペット可(小型犬に限る)・保証会社加入義務有(賃料の0.5ヶ月分)・24時間緊急サポートサービス加入条件有・契約満了後も貸主と借主の合意の上、再契約可能		
物件コード	0112424-0000042		

図面と現況が異なる場合は現況を優先させていただきます

シスコム株式会社

〒362-0004 埼玉県上尾市須ヶ谷1丁目161-1

<http://www.siscom-trust.com/>

TEL 048-776-3739

FAX 048-776-0207

埼玉県知事(4)第17321号

取引態様	専任	★
手数料の負担割合	貸主 0%	借主 100%
手数料の配分割合	元付 0%	客付 100%

情報公開日 2009年12月26日