

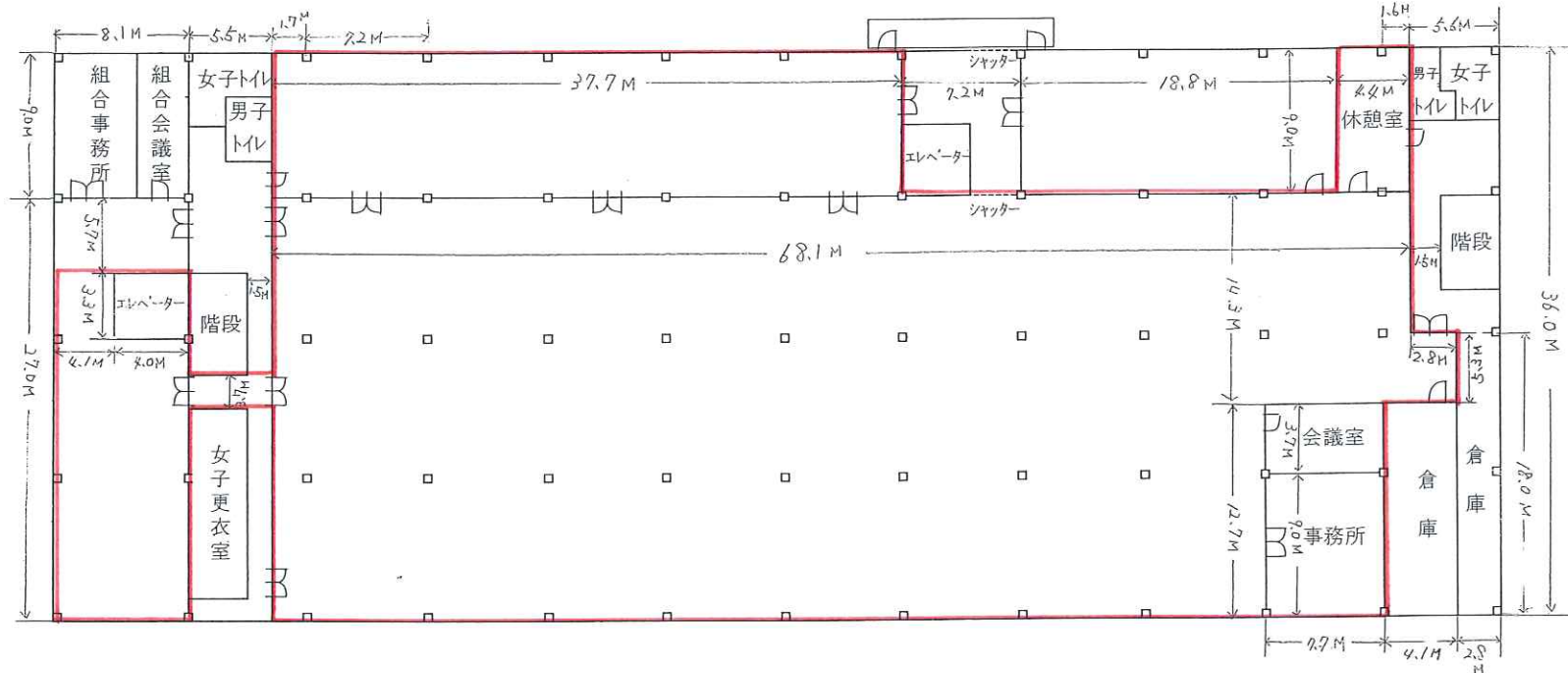
# 貸工場

728.66坪

賃料

2,907,353円

エレベーター・  
エアコン完備・  
事務所・会議  
室・食堂有



内 が 賃 貸 部 分 に な り ます。

## JR高崎線 北鴻巣駅

バス15分 (川里工業団地下車) 徒歩5分

所在	埼玉県鴻巣市赤城台		
名称	鴻巣赤城台貸工場		
建物	専有面積	2,408.81㎡(728.66坪)	
	間取	-	
	構造	鉄骨造	
	所在階/階建	2階/3階建	
	築年月	1991/03	
契約条件	共益費・管理費	-	
	礼金・権利金	1ヶ月	
	敷金・保証金	3ヶ月	
	償却・敷引金	-	
	更新料	1ヶ月	
	住宅保険料	-	
	契約期間	3年	
	契約種別	定期借家権(普通賃借も相談可)	
	入居可能日/現況	相談/空家	
	駐車場	近隣 (距離: 400m)	
設備	エレベーター有・エアコン完備 事務所・会議室・休憩室・食堂有		
備考			
物件コード	0112424-0000011		

### シスコム株式会社

〒362-0004 埼玉県上尾市須ヶ谷1丁目161-1

<http://www.siscom-trust.com/>

TEL 048-776-3739

FAX 048-776-0207

埼玉県知事(4)第17321号

図面と現況が異なる場合は現況を優先させていただきます

取引態様	専任 ★		
手数料の負担割合	貸主	0%	借主 100%
手数料の配分割合	元付	0%	客付 100%

情報公開日 2009年07月14日