

# 賃店舗

41.32㎡

賃料

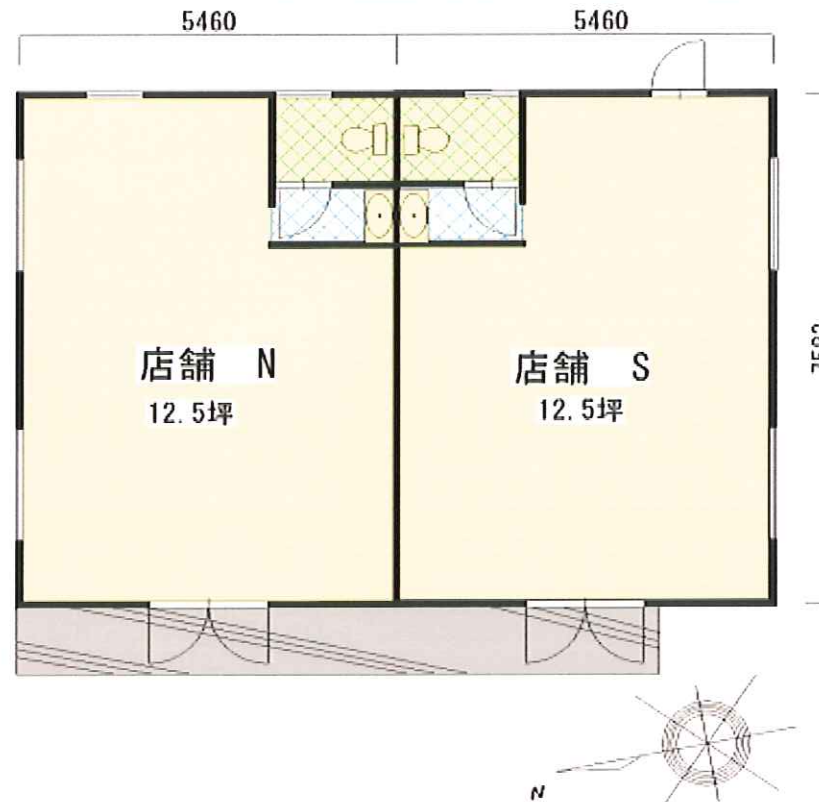
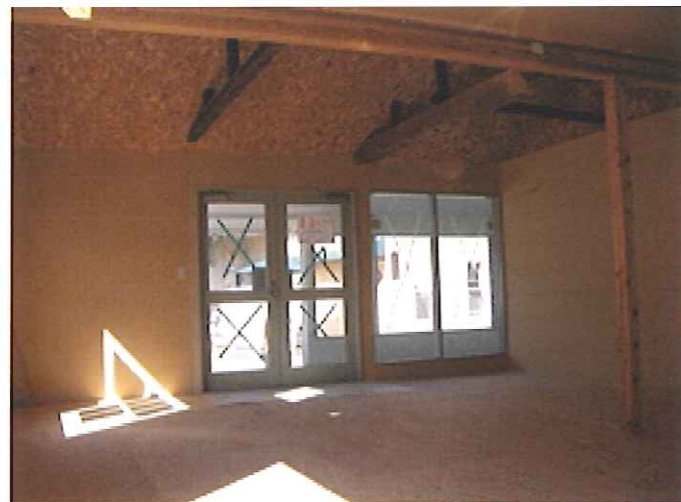
115,500円

## 西武池袋線 入間市駅

徒歩16分

☆レストラン・カフェ・雑貨屋さん・洋服屋さんなどが多数出店している街並みなので集客力UP!!

☆国道463号線沿いの好立地!!



所在	埼玉県入間市東町1丁目		
名称	1105S、1105N		
建物	専有面積	41.32㎡(12.49坪)	
	間取	-	
	構造	木造	
	所在階/階建	1階/平屋建て	
	向き	北西	
契約条件	築年月	-	
	共益費	3,150円	
	礼金	-	
	保証金	6ヶ月	
	償却・敷引金	-	
	更新事務手数料	5,250円	
	住宅保険料	加入義務有	
	契約期間	3年(契約年数は相談可)	
	契約種別	普通賃貸借	
	入居可能日/現況	即時/空家	
駐車場	空有(1台)		
設備	トイレ・洗面		
備考	保証会社加入条件有・保証会社保証料は賃料の50%・保証金は店舗の用途によって異なります・契約年数は相談可・借家人賠償保険付き家財保険の加入義務有		
物件コード	0112424-0000045		

内見をご希望のお客様は、必ず弊社までご連絡いただきますようお願い申し上げます。

図面と現況が異なる場合は現況を優先させていただきます

## シスコム株式会社

〒362-0004 埼玉県上尾市須ヶ谷1丁目161-1

<http://www.siscom-trust.com/>

TEL 048-776-3739

FAX 048-776-0207

埼玉県知事(4)第17321号

取引態様	一般 ★		
手数料の負担割合	貸主	借主	100%
手数料の配分割合	元付	客付	100%

情報公開日 2009年11月06日