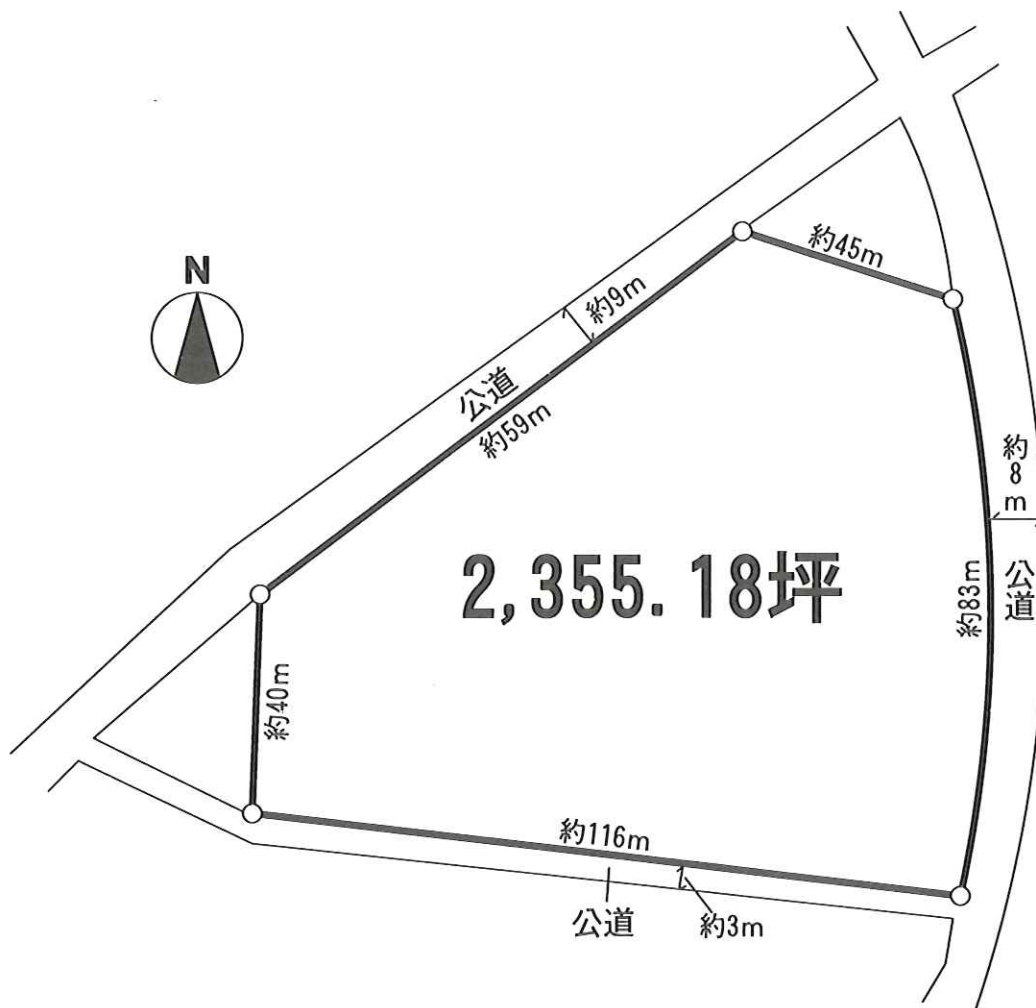
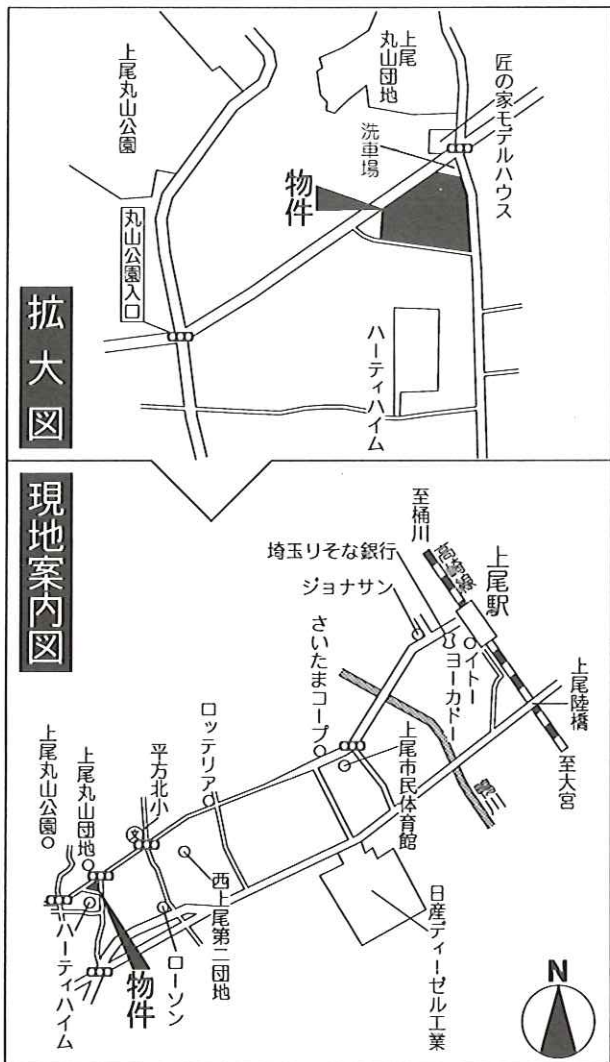


# 貸地

上尾市平方

- ◎店舗(コンビニ・ファミレス・GS)可
- ◎資材置場(残土・産廃不可)・駐車場最適
- ◎「分割貸し」ご相談に応じます



※図面と現況が異なる場合は現況を優先させていただきます。

物件種目	<b>貸地</b>		
最適用途	駐車場・資材置場・店舗		
最寄駅	上尾		
土地面積	7,785.72㎡(2,355.18坪)	ほかに私道面積	
賃貸条件	賃料 <b>1,483,763</b> 円(消費税込)		
	礼金 <b>1</b> ヵ月・敷金 <b>5</b> ヵ月		
物件所在地	上尾市大字平方字小塚3181-5他		
交通	J R 高崎線上尾駅3.8km		
借地権の種類		地目	雑種地
契約期間	3年(更新可)	用途地域	
都市計画	市街化調整区域	容積率	
建ぺい率			
他の法令上の制限			
現況	更地	引渡日	相談
接道状況(角地・間口)	北側・南側・東側が公道に接する		
設備			
備考			

アットホーム・ファクトシート (不動産情報流通システム専用物件資料)



図面コード:1930416

物件番号 33101496-4

埼玉県知事免許(3)第17321号

〒362-0004 上尾市須ヶ谷1-161-1

**シスコム株式会社**

☎ 048(776)3739

FAX 048(776)0207

客付会社様へ

契約期間は  
ご相談に応じます

手数料	手取の割合	100%
手数料	手配の割合	100%

■取引態様:専任媒介

■情報公開日:20.10.23

物件所在

埼玉  
高崎線  
上尾